

昼神溫泉散步健行地圖

可行聲明!「每一位光臨昼神溫泉的旅客都是我們的客人」。
廁所、或突然下雨等的情況,請不用客氣任何旅館都可以使用。

↖至妻籠/國道19號



圖例

- 銀杏
- 花桃
- 溫泉設施
- 高速公路客運站
- 櫻花
- 牽牛花
- 紫陽花
- 洗手間
- 市內公車站

預約住宿
周邊的觀光指南
洽詢

昼神溫泉導覽中心
9:00 - 18:00
<http://hirugamionsen.jp/tw/>

至園原交流道
(只限往名古屋方向)
花桃里

花桃庭
昼神溫泉鄉公車站

足浴溫泉
「AHIRU之湯」

水流潺潺散步道
一周:約1,500m
沿著流淌於昼神溫泉中央阿智川的
散步行程
悠閒地漫步於春天的櫻花、
秋天的銀杏樹下
推薦您中途可於足浴溫泉小憩

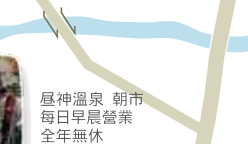
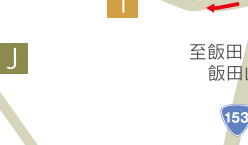
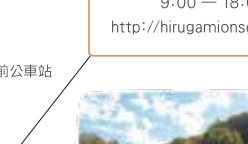
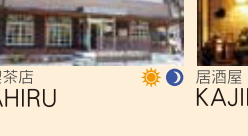
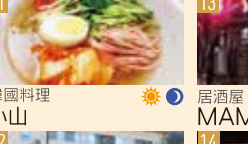
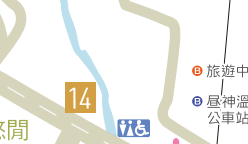
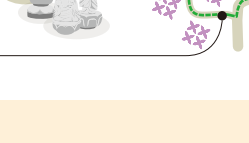
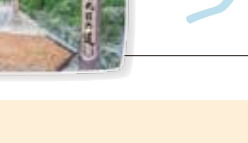
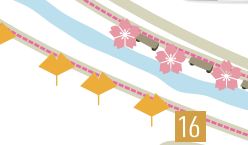
里山散步道
恩出木瀨川森林步道
一周:約1,200m
道寬:約1.2m
路途上可遇參拜著佛像,
在樹林間悠閒散步的行程

阿智神宮
前宮

溫泉~悠閒
昼神

朝市廣場
前公車站

朝市廣場
公車站



住宿設施

- A 石田
- B 玄竹
- C 桂月
- D 天心
- E 華屋
- F 惠山
- G 吉彌
- H 清風苑
- I 光風
- J 山翠
- K 阿智川
- L MURASAWA
- M MISAKA
- N 藥師館
- O 伊那華
- P 昼神之森
- Q 鶴卷莊
- R 尾張朝日苑
- S 阿智之里 昼神
- T 昼神莊
- U 月川

餐飲設施

☀ 午餐 ● 晚餐

- 1 喫茶店 blanc+brun
- 2 喫茶店 十字屋咖啡茶館
- 3 喫茶店 昼神茶屋
- 4 喫茶店 西田園
- 5 蕎麥麵 吉長里
- 6 蕎麥麵 昼神十割蕎麥
- 7 蕎麥麵 ONIHIRA 昼神店
- 8 御燒(日式煎餅) ENMAN
- 9 日本料理 SANNO
- 10 烏龍麵 玉NOYU
- 11 韓國料理 小山
- 12 喫茶店 AHIRU
- 13 居酒屋 MAMIANA
- 14 居酒屋 KAJIKA
- 15 居酒屋 AKARI
- 16 居酒屋 旅路